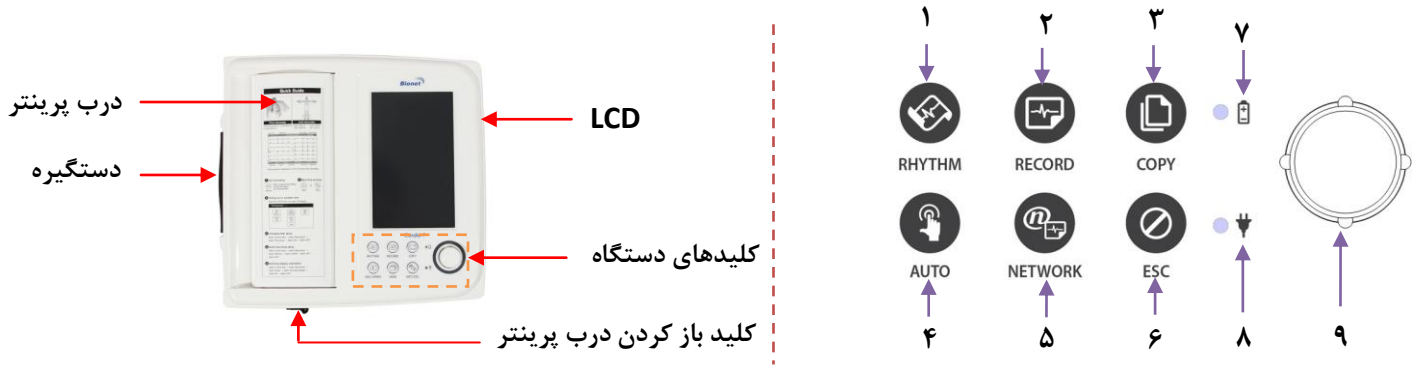


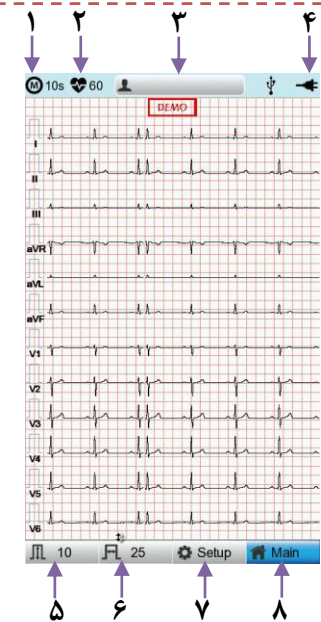
راهنمای استفاده سریع دستگاه الکتروکاردیوگراف (ECG) کمپانی Bionet مدل Cardio 7



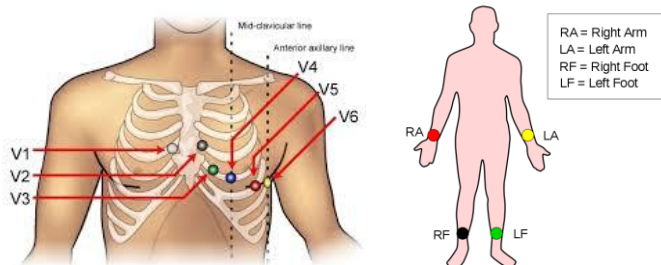
\* کلیدهای دستگاه :

- ۱) پرینت به اندازه یک کاغذ A4 و یا به صورت پیوسته (بدون تفسیر)
- ۲) پرینت با تفسیر؛ به مدت ۱۰ ثانیه اطلاعات را گرفته و با تفسیر پرینت می‌گیرد.
- ۳) آخرین تست گرفته شده را پرینت می‌نماید.
- ۴) پرینت با تفسیر و ذخیره تست انجام شده.
- ۵) انتقال اطلاعات به کامپیوتر
- ۶) لغو فرمان و یا پرینت
- ۷) نمایشگر وضعیت باتری.
- ۸) نمایشگر وضعیت برق شهر.
- ۹) کلید چرخان (Knob)

\* نحوه کار با دستگاه :



- ۱) انتخاب زمان رکورد سیگنال ECG (۱۰ ثانیه، ۱ دقیقه، ۳ دقیقه، ۵ دقیقه یا ۱۰ دقیقه)
- ۲) نمایشگر میزان ضربان قلب بیمار
- ۳) توسط این منو می‌توانید اطلاعات بیمار را اعم از سن و وزن و قد و ... وارد نمایید.
- ۴) وضعیت باتری و یا برق شهر
- ۵) نمایشگر دامنه سیگنال خروجی ECG (گین)
- ۶) نمایشگر سرعت پرینتر
- ۷) تنظیمات
- ۸) انتخاب ECG یا Spirometer و یا حافظه
- ۹) lead ها را مطابق شکل زیر به بیمار وصل نمایید.
- ۱۰) ۶ عدد بر روی سینه و ۴ عدد بر روی مچ دست و پاها قرار می‌گیرد.
- ۱۱) جهت برقراری اتصال بیشتر lead ها را به ژل مخصوص آغشته نمایید و به بیمار توصیه کنید که ثابت و بدون حرکت باشد.
- ۱۲) کلید RHYTM و یا RECORD را فشار دهید تا تست گرفته شده از بیمار بر روی کاغذ چاپ شود.



RL (N) = پای راست / RA (R) = دست راست  
LL (F) = پای چپ / LA (L) = دست چپ